

# CILINDRO DE USO PESADO CLIPPARD DE 9/16" DIAMETRO



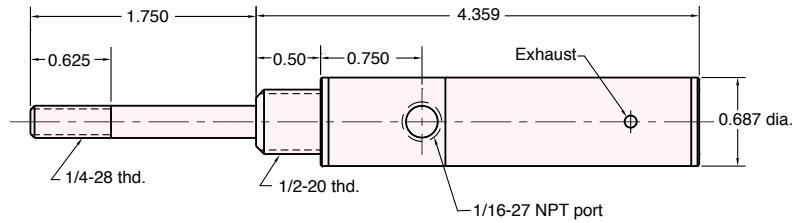
## 9SS - AR- 1



**Montaje:** Tipo Nariz **Carrera disponible** 1"

**Tipo:** Simple efecto  
Acción inversa  
(retorno por resorte)

*Para opción sin rosca añadir al número de parte -N al final*



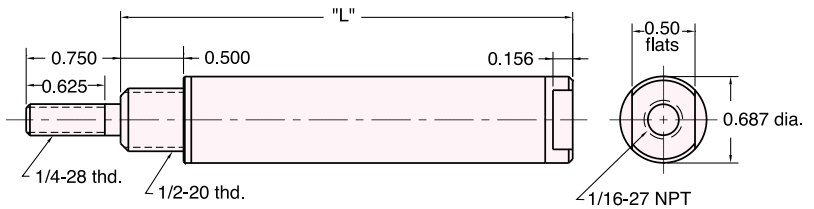
*Tuerca del vástago incluida pero no se muestra en dibujo*

## H9S - □ S



<b>Montaje:</b> Tipo Nariz	<b>Carreras</b>	<b>1"</b>	<b>2"</b>	<b>3"</b>	<b>Para ordenar:</b> Al número de parte añade la longitud de la carrera □
<b>Tipo:</b> Simple efecto (retorno por resorte)	<b>"L" Length</b>	3.593	5.250	6.906	

*Para opción sin rosca añadir al número de parte -N al final*

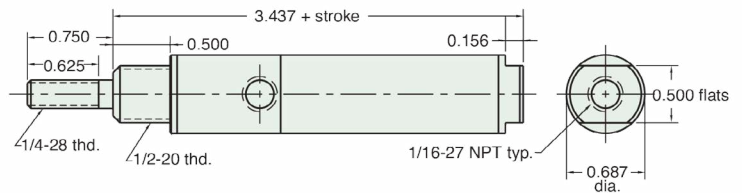


## H9S - □ D



<b>Montaje:</b> Tipo nariz	<b>Carreras disponibles</b>	<b>1", 2", 3", 4", 5", 6"</b>	<b>Para ordenar:</b> Al número de parte añade la longitud de la carrera □
<b>Tipo:</b> Doble efecto			

*Para opción sin rosca añadir al número de parte -N al final*



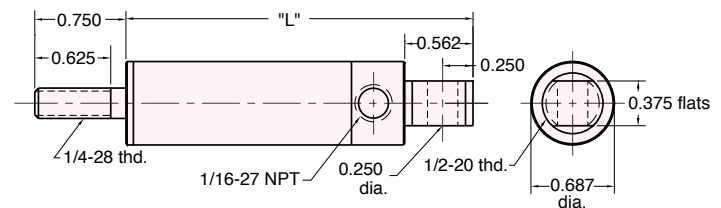
*Tuerca del vástago incluida pero no se muestra en dibujo*

## H9C - □ S



<b>Montaje:</b> Tipo horquilla	<b>Carreras</b>	<b>1"</b>	<b>2"</b>	<b>3"***</b>	<b>Para ordenar:</b> Al número de parte añade la longitud de la carrera □
<b>Tipo:</b> Simple efecto (retorno por resorte)	<b>"L" Length</b>	3.875	5.531	7.187	

*Para opción sin rosca añadir al número de parte -N al final*



*Tuerca incluida pero no se muestra en el dibujo*